

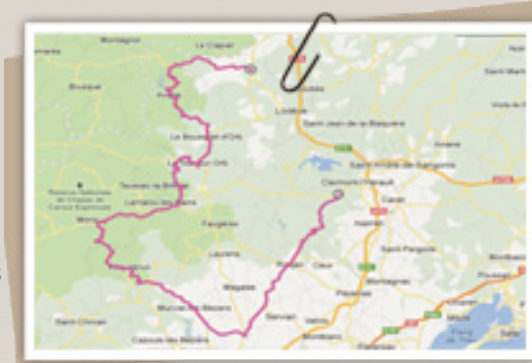


## Hérault le Languedoc en moto

### Roadbook N°3 Entre vignobles et vallée de l'Orb

155 km | 4h à 3 jours en mode balade  
Départ à Villeneuveville | Arrivée à Roqueredonde

Vous prendrez de la hauteur avec cet itinéraire qui rejoint en un tour de Grand 8 la moyenne montagne du Parc Naturel Régional du Haut Languedoc. Après un départ en douceur où s'enchaînent de paisibles lignes droites bordées de chênes verts vous vous retrouverez en deux temps trois zigzags au coeur de la séduisante Vallée de l'Orb entourée des vignobles de Saint-Chinian et Berlou. La route s'engouffre dans les Monts d'Orb et la balade devient mystérieuse : les lacets traversent des forêts denses, contournent les collines parfois sombres et énigmatiques ou bien illuminées par le soleil Languedocien. Plus de temps plus de balade : optez pour une redescente toute en couleur vers le magnifique Lac du Salagou.



### Au détour d'un virage...



#### La vallée de l'Orb et ses vignobles

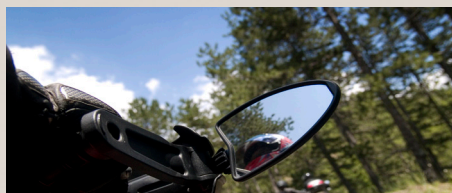
Au nord de Béziers, sur plus de 100 km, l'Orb a façonné cette vallée pittoresque. Véritable joyau du Haut Languedoc, elle serpente entre chênes verts, vignes et oliviers, plaines viticoles au pied du Caroux. Olargues, Vieussan et Roquebrun sont classés « plus beaux villages de France ». Faites une pause au bord de l'Orb pour déjeuner ou déguster un tout petit verre de vin du Saint-Chinian ou de Berlou.



#### Les piémonts du Haut-Languedoc

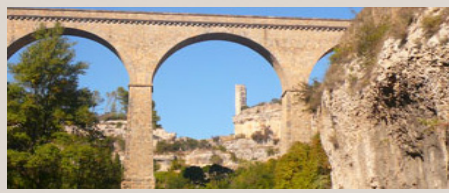
Le Parc Naturel Régional du Haut Languedoc est le balcon de la Méditerranée. Culminant à 1000 m, la montagne dresse ses derniers reliefs avant de s'ouvrir vers les vignobles de la plaine. C'est l'occasion de se dégourdir les jambes avec une petite marche dans les gorges d'Héric ou de la Colombière. Les boudes suivant l'Orb reprennent dès le village historique de Villemagne L'Argentière vers le lac d'Avène et le Lodévois.

### Plus de temps, plus de balades



#### Le Parc Naturel Régional du Haut Languedoc vu d'en haut

Montez dans les moyennes montagnes du Parc Naturel Régional du Haut-Languedoc pour une petite boucle bien sympathique et des panoramas à vous couper le souffle au col de Cabarétou. Le motard que vous êtes se réglera sur la route de Saint-Pons-de-Thomières à Saint-Chinian.



#### Minerve, Cité Cathare

Roulez au coeur des monts et vignobles de Saint-Chinian, de Berlou et de Saint-Jean-du-Minervois jusqu'à la cité Cathare de Minerve, plus beau village de France et site incontournable de l'Hérault. Perchée sur un promontoir, la cité fut le refuge des hérétiques cathares. Les ponts naturels creusés par la Cesse et le Brian en font un site remarquable. De belles haltes gourmandes sur le chemin...

### Pause-déjeuner sur ce parcours ?

- **LOGIS La Source**  
VILLENEUVETTE | 04 67 96 36 95
- **Le Lézard bleu**  
VIEUSSAN | 04 67 97 10 21
- **LOGIS L'Arbousier**  
LAMALOU-LES-BAINS | 04 67 95 63 11
- **L'Ocre Rouge**  
HEREPIAN | 04 67 95 06 93
- **La Bergerie**  
VILLEMAGNE L'ARGENTIERE | 04 67 95 16 73
- **Auberge de l'Abbaye**  
VILLEMAGNE L'ARGENTIERE | 04 67 95 34 84
- **Le Relais de Ceilhes**  
CEILHES-ET-ROCOZELS | 04 67 23 42 09

### Tout près !

- L'ancienne manufacture royale de Villeneuveville
- Le barrage des Olivettes à Vailhan
- Le Prieuré de Cassan
- Pézenas, ville d'art et d'histoire
- Roquebrun et son jardin méditerranéen
- Olargues, un des plus beaux villages de France
- Villemagne L'Argentière, médiévale
- Les grottes de la Devèze et de Labelil
- Le temple Bouddhiste à Roqueredonde
- Lodève, sa manufacture nationale de tapis et son musée



Sortir de Clermont-l'Hérault

à Clermont-l'Hérault

Direction

**D908**  
BEDARIEUX

*Vous êtes au coeur des vignobles de la vallée de l'Orb*



Direction

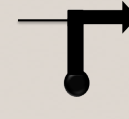
**D14**  
VIEUSSAN

A Villeneuveville  
> Km : 0



**D15**  
CABRIERES

Juste après Vieussan  
*Vue sur les montagnes du Haut Languedoc*  
> Km : 73



**D908**  
BEDARIEUX

Traverser les vignobles et villages de Cabrières et de Nefiès



**D15**  
ROUJAN

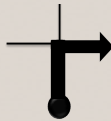
Dans Hérépian,  
> Km : 86

à Hérépian



**D922**  
VILLEMAGNE L'ARGENTIERE

A Roujan  
> Km : 18



**D13**  
GABIAN

Passé Villemagne,

à Villemagne



**D922**  
St-ETIENNE ESTRECHOUX

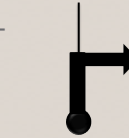
Dans Roujan



**D15**  
POUZOLLES

Avant d'arriver à Saint-Etienne

*Jolies routes sinueuses*



**D23E2 puis la D23**  
LA TOUR SUR ORB

*Jolies lignes droites bordées de chênes et de vignobles...*

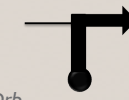
à Servian



**D15**  
BEZIERS

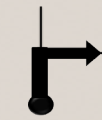
A La Tour-sur-Orb  
> Km : 102

route du Bousquet d'Orb



**D35**  
BEDARIEUX

Continuez jusqu'à Lieuran-les-Béziers  
> Km : 30



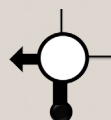
**D15**  
LIEURAN-LES-BEZIERS

Juste après La Tour-sur-Orb



**D157 puis D8**  
DIO

Traversez la D909



**D33**  
PAILHES

*Décor Rouge Salagou jusqu'au Bousquet*



**D8**  
LE BOUSQUET d'ORB

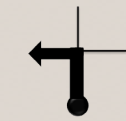
Traversez Thézan-les-Béziers

à Thézan-sur-Orb



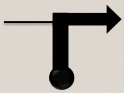
**D33**  
THEZAN-LES-BEZIERS

Au Bousquet d'Orb  
> Km : 115



**D35**  
AVENE

A la sortie de Thézan-les-Béziers



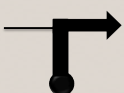
**D19**  
MURVIEL-LES-BEZIERS

Faire 200m



**D8**  
AVENE

A Murviel-les-Béziers  
> Km : 43



**D19**  
ROQUEBRUN

*Zizgags dans le Haut-Languedoc*



**D8**  
CEILHES ET ROCOZELS

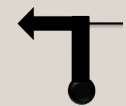
**Hérault, le Languedoc en moto : 3 boucles touristiques**

Sites incontournables, activités, festivités, commerces moto, stations essence et hébergements «amis des motards» Logis et Gîtes de France Hérault sur

[www.herault-tourisme.com](http://www.herault-tourisme.com)

Rejoignez l'itinéraire des grands sites...  
> Km : 155

à Lodève



**D902**  
ROQUEREDONDE