

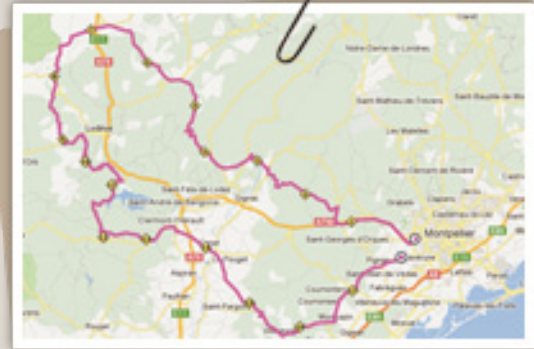
Roadbook N°1 Du Larzac méridional à la Méditerranée

165 km | 3h à 4 jours en mode balade

Départ - Arrivée | Montpellier

Fafilez-vous au coeur des trois grands sites des Causses et Vallées de l'Hérault : 165km de pur bonheur hauts en couleur. Des paysages à vous couper le souffle s'enchaînent sans état d'âme.

Au programme, le Grand Site de France® de Saint-Guilhem-le-Désert - Gorges de l'Hérault, les terres rouges du Lac du Salagou, le chaos inattendu du Cirque de Mourèze, des routes escarpées bordées de vignobles, le lodévois... Tout y est jusqu'à la vue ultime sur la Mer Méditerranée. La balade est un vrai régal, et c'est sans compter les détours tentants depuis cet itinéraire : descente vertigineuse au coeur du Cirque de Navacelles, montée sinueuse le long des Gorges de l'Hérault... A vos bécanes !



Au détour d'un virage...



St-Guilhem-le Désert / Gorges de l'Hérault  
Grand Site de France®

Un patrimoine exceptionnel au milieu d'une nature aride et sauvage, en mode balade vous adorerez une halte historique, culturelle ou gourmande. A voir : Argileum, maison de la poterie à Saint-Jean-de-Fos, la Grotte de Clamouse, Saint-Guilhem-le-Désert, le Pont du Diable et l'Abbaye de Gellone, joyau de l'art roman, tous deux classés par l'Unesco au titre de St Jacques de Compostelle.



Grand site du Salagou et de Mourèze

Au premier virage plongeant sur le Lac, vous serez séduit par ce décor de terres rouges et de pierres noires. Dans son écrin de ruffe, la route vous mènera jusqu'à Mourèze, petit village bâti à l'entrée d'un vaste cirque dolomitique aux rochers surprenants... Une balade s'impose dans ce lieu magique pour vous dégourdir les jambes...

Plus de temps, plus de balades



Grand site du Cirque de Navacelles

Surprenante création de la nature : creusé par la Vis, il offre un spectacle grandiose avec son superbe canyon, le plus grand d'Europe. Magnifique panorama à partir de la Baume Auriol où vous pourrez vous restaurer. La descente en lacets dans le cirque ne vous laissera pas indifférent...



L'étang de Thau, le jardin de la mer

En fin de parcours, laissez-vous tenter par un plateau de fruits de mer au bord de cet étang conchylicole, le plus grand de la région. Sous cette lumière particulière, flânez dans les petits ports de pêche et prenez le temps de déguster les célèbres huîtres de Bouzigues avant de reprendre la route...

Pause-déjeuner sur ce parcours ?

- **La Pourpre et Les Oliviers**  
ST-JEAN-DE-FOS | 04 67 57 27 50
- **Auberge des Causses**  
LA VACQUERIE ET SAINT-MARTIN DE CASTRIES | 04 67 95 16 88
- **Auberge du Lac**  
LE PUECH | 04 67 44 45 40
- **LOGIS Le Mas de Riri**  
CELLES | 04 67 44 63 95
- **La Calade**  
OCTON | 04 67 96 19 21
- **LOGIS Auberge du Val Mourèze**  
MOUREZE | 04 67 96 06 26
- **LOGIS La Source**  
VILLENEUVETTE | 04 67 96 36 95
- **La Ferme Auberge des Frères Nonenque**  
VILLEVEYRAC | 04 67 78 13 64

Tout près !

- Lodève et son musée
- Le temple bouddhiste à Roqueredonde
- L'ancienne manufacture royale de draps à Villeneuve
- L'Abbaye de Valmagne à Villeveyrac
- Pézenas, ville d'art et d'histoire
- Le fameux port de Sète pour un bouillon de culture méditerranéenne
- Montpellier, de jour comme de nuit



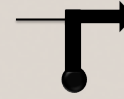
Sortir de Montpellier  
> Km : 0  
 à Juvignac



Direction

**N109**  
MILLAU

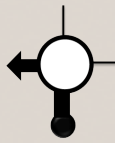
Juste après  
le village Les Rives  
> Km : 64  
*Alt. 835*



Direction

**D142**  
LUNAS

Sortie 62, par Bel Air  
> km : 4,5



**D619 & D111**  
MONTARNAUD

*Vous êtes dans le  
Parc Naturel Régional  
du Haut-Languedoc*



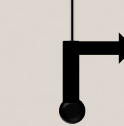
**D35**  
LODEVE

Traverser Montarnaud  
& suivre «entre  
vignes & garrigues»



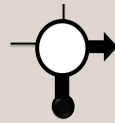
**D111**  
LA BOISSIERE

Avant Lodève  
> Km : 84  
 à Lodève



**D157**  
VILLECUN

A La Boissière  
> Km : 10



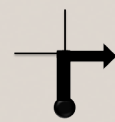
**D27**  
ANIANE

*Petites routes  
sinueuses...*



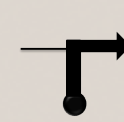
**D157 E5**  
LE PUECH

Traverser Aniane  
> Km : 17,5  
 à Gignac



**D32**  
ST-GUILHEM-LE-DESERT

*Grand Site du Salagou  
et de Mourèze*



**D148**  
OCTON

A la sortie d'Aniane  
*Attention Rond-point  
particulier !*



**D32**  
ST-GUILHEM-LE-DESERT

A Octon, suivre Salasc  
jusqu'au coeur du village  
> Km : 104



**D148 E6**  
SALASC

*Grand Site de France  
St-Guilhem-le-Désert /  
Gorges de l'Hérault ®*



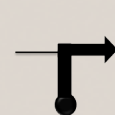
**D4**  
ST-JEAN-DE-FOS

Traverser la place du  
village à gauche !  
> Km : 107,5



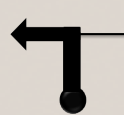
**D8**  
MOUREZE

A Saint-Jean-Fos  
> Km : 22



**D4**  
MONTPEYROUX

Traverser Mourèze



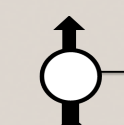
**D908**  
CLERMONT-L'HERAULT

A Montpeyroux  
> Km : 26



**D141 E3 puis D9**  
ARBORAS

Après Clermont, suivre  
la D2 jusqu'à Canet  
 à Clermont-l'Hérault



**D2**  
CANET

Après Arboras  
Suivre «Causses et  
vallées de l'Hérault»  
 *Alt. 700m*



**D9**  
LE CAYLAR

Dans Canet  
> Km : 125  
 à Paulhan



**D2**  
VILLEVEYRAC

A proximité du Caylar  
> 56 km  
 à l'aire du Caylar



**D142**  
LES RIVES

Après Villeveyrac  
> Km : 148,5



**D5**  
MONTBAZIN

**Hérault, le Languedoc en moto : 3 boucles touristiques**  
Sites incontournables, activités, festivités, commerces moto, stations essence  
et hébergements «amis des motards» Logis et Gîtes de France Hérault sur

[www.herault-tourisme.com](http://www.herault-tourisme.com)

Retour à Montpellier  
> Km : 163  
 à Cournonsec



**D5**  
MONTPELLIER